

Tab. LXVI. Fig. 155.

Trombidium trimaculatum.
Dreifleckige Erdmilbe.

Länglich, vorne dicker als hinten, etwas gedrückt, roth, oben zwei röthlichweisse runde nebeneinander stehende Mackeln am Vordertheile und eine gleichfarbige etwas breitere dergleichen in der Mitte am Hintertheile. Das erste und letzte Paar Füsse länger als die übrigen.

Länge $\frac{3}{4}$ Linie.

Trombidium trimaculatum, Abdomine depresso, rubro; maculis dorsi duabus baseos, unaque apicis, albis; corporis lamellis fusiformibus. *Herm. mem. d'apterol.* pag. 27. Nr. 9. Pl. I. Fig. 6.

Vaterland. Deutschland. Um Strassburg.

In hiesiger Gegend am Fuss der Bäume, in der Erde im Grase etc. nicht häufig.

Tab. LXVI. Fig. 156.

Trombidium muscosum.
Moos-Erdmilbe.

Länglich, vorne schmal nach dem Kopfe zu auslaufend, hinten abgerundet, scheinbar glatt, roth, auf dem Rücken dunkler, durch die Mitte herab ein hellrother Streifen; die Gegend hinter dem Kopfe vertieft, vier in Viereck stehende Eindrücke vorne oben auf dem Hinterleib; das letzte Paar Füsse länger als alle übrigen.

Länge 1 Linie.

Vaterland. In hiesiger Gegend an nassen Orten, unterm Moos.

Tab. LXVII. Fig. 157.

Mygale fasciata.
Bandirte Würgspinne.

Der Hinterleib mit einem breiten hellgrauen oder hellgraubräunlichen Längstreifen, welcher mit einem dunkelbraunen Saum umgeben ist, geziert.

Länge eines Weibchens 33 Linien.

Breite des Hinterleibes $21\frac{1}{2}$ Linien.

Mygale fasciata. *Latr. Gen. Crust. et Insect. I.* pag. 83.

Walk. Tabl. des Aran. pag. 3.

Walk. Hist. nat. des Aran. 4. Liv. Pl. I.

Vaterland. Die Insel Ceylon.

Die Abbildung ist nach einem sehr gut erhaltenen getrockneten weiblichen Exemplar gemacht, das sich in der Naturalien-Sammlung der Universität zu Erlangen befindet.

Tab. LXVIII. Fig. 158.

Acrosoma bifurcata.

(A. 6-spinosa, in Tabula.)

Zweigabelige Stachelspinne.

Vorderleib, Gang- und Fühlfüsse rothbraun, letztere behaart; Hinterleib kurz eiförmig, röthlich oder gelblich, in der Mitte an jeder Seite auswärts sehr erweitert; am Ende dieser Erweiterung steht gerade auswärts ein braunrother hornartiger Stachel, und

ABR. 1854
GRIFFIN
PRINTED

Tab. LXXVII.

Fig. 157.

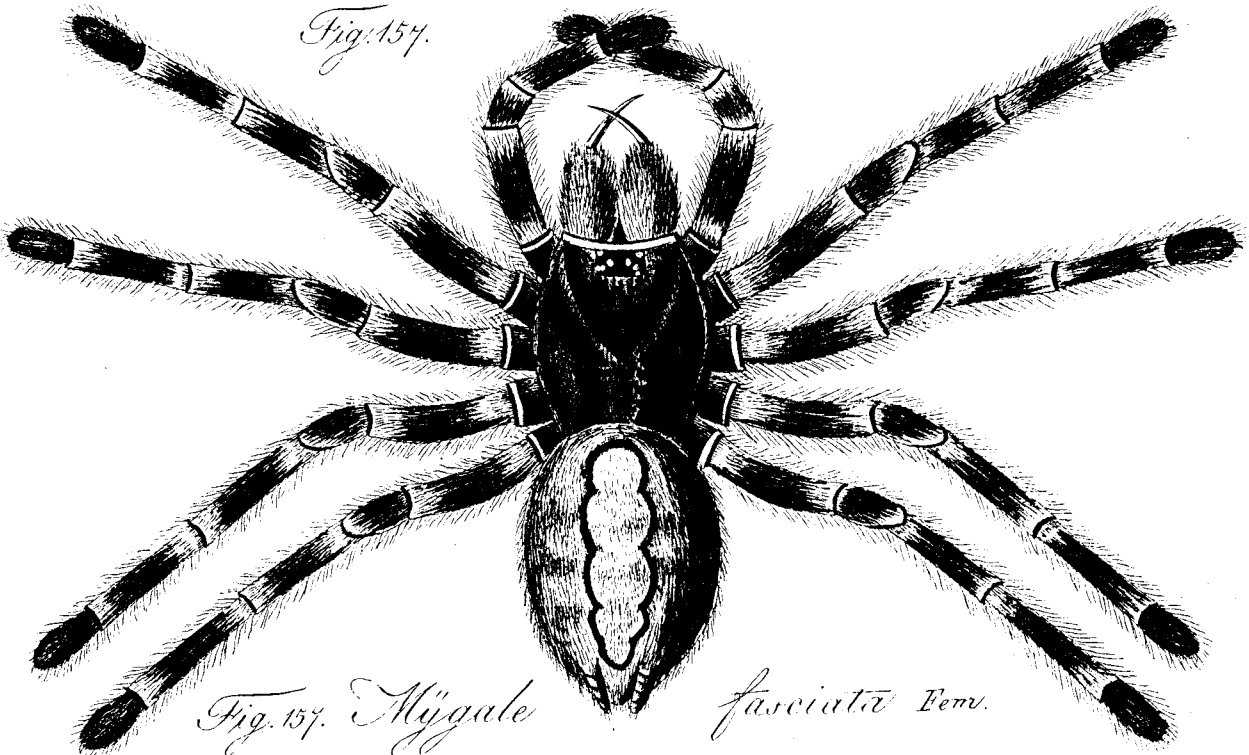


Fig. 157. *Mögale*

fasciata Tem.

II. 6.