

How To Use "PC^2" In ACM Contests

يعتبر برنامج PC^2 أهم ما في مسابقات ال ACM, وذلك لأن عن طريقه يمكن إدارة المسابقة من كافة النواحي, ويعتبر قناة الوصل الوحيدة بين المتسابقين "Teams" والحكام "Judges".

وفي هذا الموضوع سنتناول الآتي:

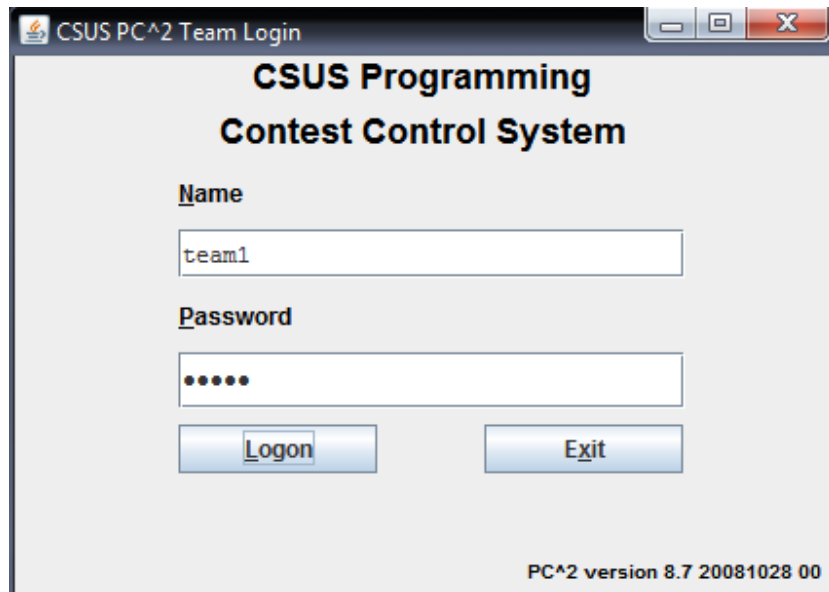
- كيفية الدخول الى البرنامج.
- ارسال الحلول "Submit".
- نتائج الحلول "Run Results".
- التوضيحات والأسئلة "clarification".
- تغيير ال Password.
- ال Score Board.

كيفية الدخول الى البرنامج :

1- ادخل على الجزء المخصص لل Teams من البرنامج.



2- أكتب أسم ال Team وال Password, غالبا ما يكون اسم ال team هو "Team + Number", سيعطى لك ورقة بها اسم ال Team وال Password.



ارسال الحل "Submit" :

PC^2 - FCIS Champion @ Site 1

4 hours 53 mins 2

Exit

Submit Clarifications Runs Settings

Problem Select a Problem 3

Language Select a Language 4

Main File Select 5

Test 6

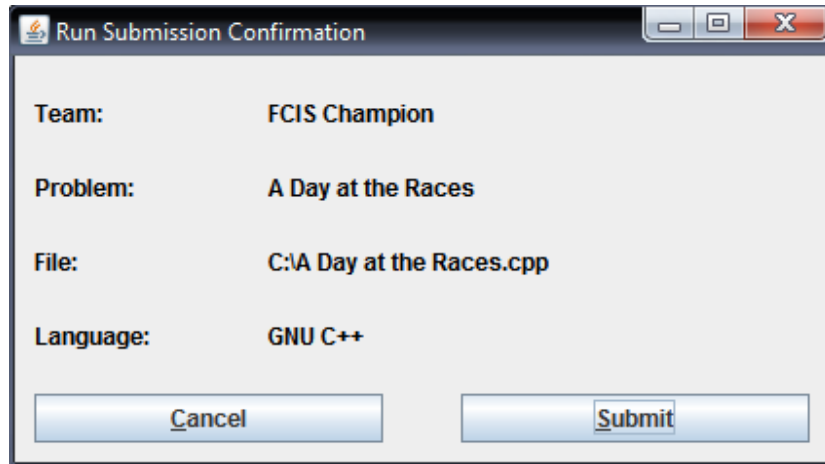
Submit 7

Additional Files

Add Remove

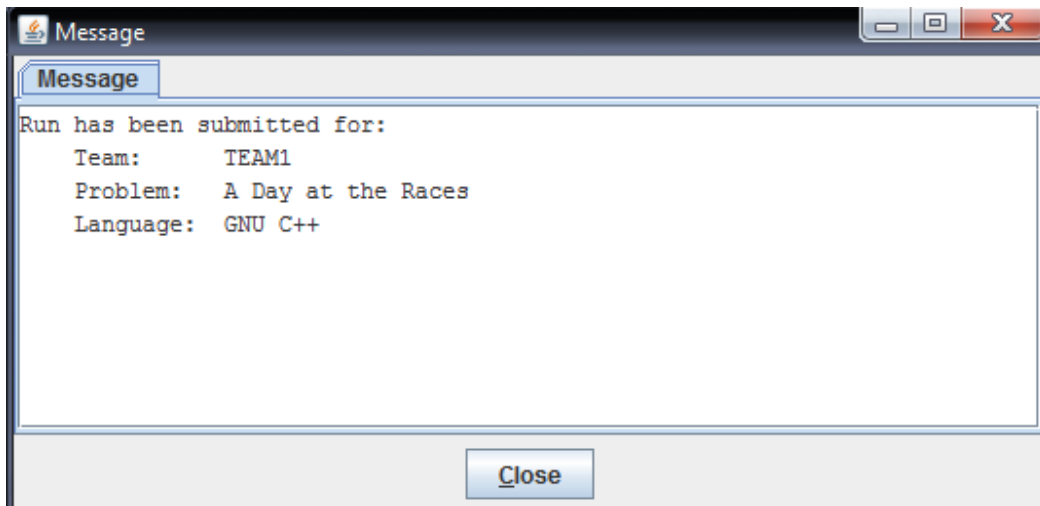
1. تأكد من أسم فريقك, فى هذا المثال اسم الفريق "FCIS Champion".
2. عداد تنازلى يحسب الوقت المتبقى من المسابقة, تأكد من أنك تتابعه جيدا, لأن فى تلك المسابقات الوقت من ذهب.
3. Problem: إذا أردت أن ترسل حلّ لمسألة, أختار اسم المسألة من هنا.
4. Language: اختار لغة البرمجة التى ترسل بها كود المسألة, اللغات المتاحة فى الغالب هى C, C++, Java.
5. Main File: اختار ال File الذى يحتوى على كود المسألة.
6. Test: قبل أن ترسل الكود تأكد من أنه يعمل ولا يحتوى على أى Compile Error, ولكن أحيانا هذه الخاصية لا تعمل فى بعض المسابقات.
7. Submit: أرسل الكود الى ال Judge.

بعد عمل Submit ستظهر لك رسالة تأكيدية, بها اسم ال Team, وأسم ال Problem, و ال Path ال File الذى يحتوى على الكود, ولغة البرمجة التى أرسلت بها الكود.



تأكد أن كل البيانات صحيحة ثم Submit.

بعد ارسال الحلّ ستصل لك رسالة تفيد بأنك قد أرسلت الكود ووصل الى ال Judge بصورة صحيحة.



إذا لم تصلك هذه الرسالة, فتأكد من أن الكود قد تم إرساله من "Runs".

إذا تم إرسال الكود فستجد اسم ال Problem, وستجد ال Status لها New, وهذا يعني أنك أرسلت المسألة ولم يصلك حتى الآن رد إذا كانت المسألة صحيحة أم لا.

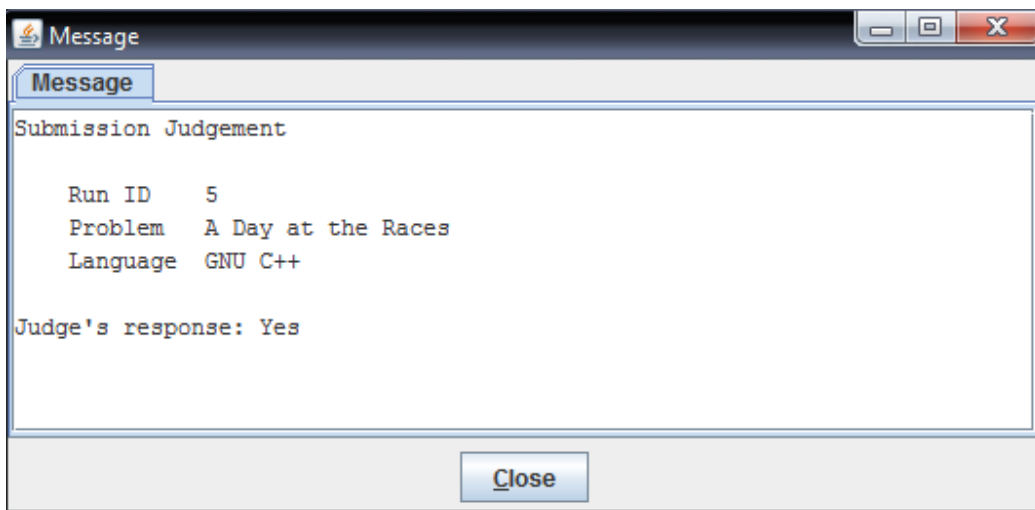
قائمة Run ستجد بها نتائج كل الحلول التي أرسلتها أثناء المسابقة, وبها أيضا الوقت الذي أرسلتها به.

S...	Run Id	Problem	Time	Status	Language
Site 1	1	A Day at the Races	20	No - Compilation Error	GNU C++
Site 1	2	A Day at the Races	26	No - Time-limit Exceeded	GNU C++
Site 1	3	A Day at the Races	30	No - Wrong Answer	GNU C++
Site 1	4	A Day at the Races	40	Yes	GNU C++
Site 1	6	Musical Chairs	7	No - Compilation Error	GNU C++
Site 1	11	Musical Chairs	55	New	GNU C++

نتائج الحلول "Run Results" :

عندما ينتهي ال Judge من معرفة اذا كان الحل الذى أرسلته صحيح أم لا, بإدخال File به Input معين لكودك, ومقارنة ال Output الخارج من الكود الذى أرسلته, بال Output الصحيح, يرسل لك رسالة بها نتيجة الحل الذى أرسلته.

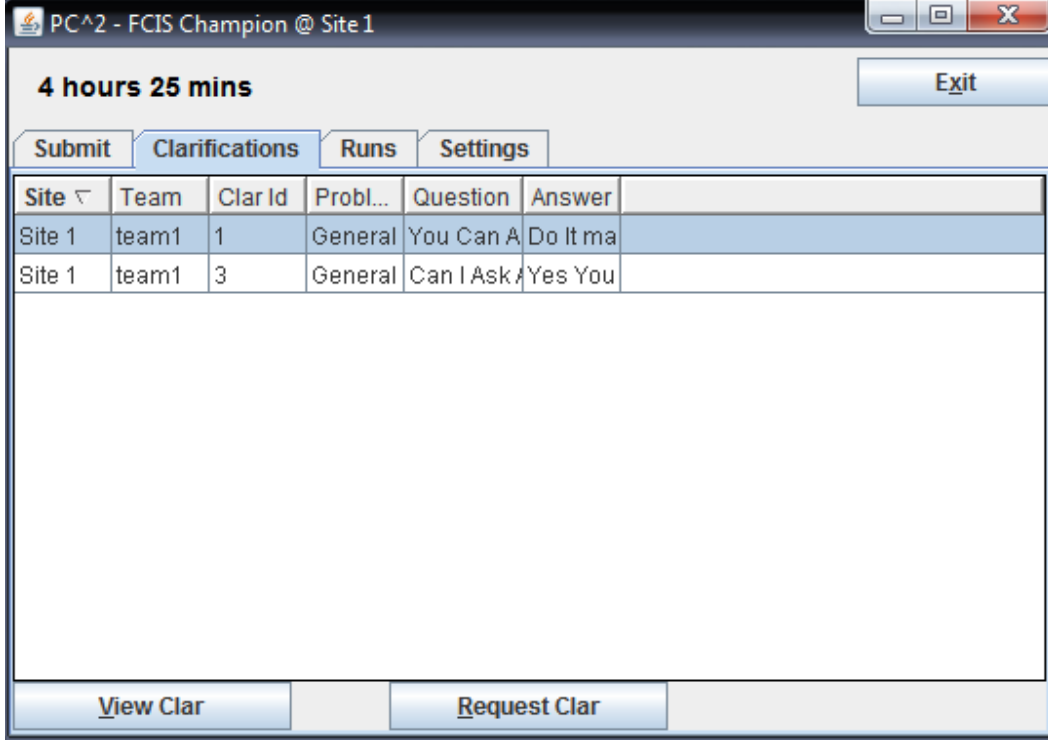
"Yes" فقط هى الرسالة الوحيدة التى تعنى أن الكود الذى أرسلته صحيح.



التوضيحات والأسئلة "Clarification" :

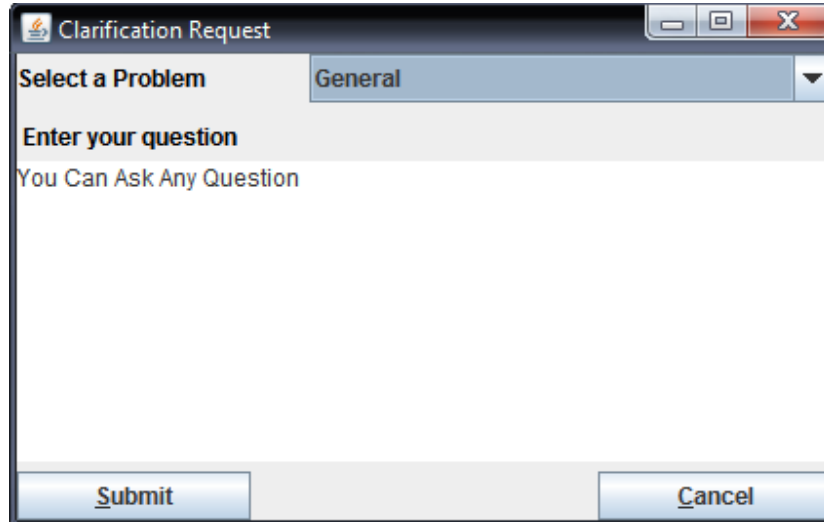
أثناء المسابقة, إذا أردت أن تستفسر عن أى شئ فى أى مسألة, أو أن تسأل سؤالاً تقنياً, أو أى سؤال آخر, يمكنك إرسال Clarification الى ال Judges, وهم سوف يجيبوا على استفسارك.

1- اختر Request Clar.



2- اكتب سؤالك واختار اسم ال Problem إذا كان سؤالك حول مسألة معينة, أو اختار General إذا كان سؤالك عام.

وإذا تم الرد على سؤالك سيتم ارسال رسالة لك مثل رسالة ال Run Result.



لأظهار أى Clarification أضغط View Clarification.

View Clarification

Clarification Information

Site ID Site 1

Team ID team1

Problem General

Question

Can I Ask Any Question ???

Answer

Yes You Can

Ok

[تغيير ال Password :](#)

إذا أردت تغيير ال Password المستخدمة لدخول فريقك الى البرنامج يمكنك تغييرها من Settings.

PC^2 - FCIS Champion @ Site 1

4 hours 24 mins

Exit

Submit Clarifications Runs **Settings**

Current Password

New Password

Confirmed New Password

Change Password

ولكن لا ننصح بهذه الخطوة, لأنها قد تتسبب في بعض المشاكل اذا نسيت ال Password الجديد.

[ال Board Score :](#)

صفحة بها ملخص لنتائج الفرق المشتركة في المسابقة, وتكون مرتبة حسب الأكثر حلاً, ثم الأقل وقتاً, وهذه الصفحة تتجدد تلقائياً أول 4 ساعات من المسابقة, والساعة الخامسة والأخيرة تسمى "Freeze Hour", وفيها لا تتجدد ال Score Board.

A, B, C,..... , H ترمز الى أرقام المسائل, وبجوار كل فريق تجد عدد المسائل الذي قام بحلها (Solved), والوقت الذي استغرقه في حل كل المسائل (Time), وتحت كل مسألة يُكتب (عدد مرات ارسال الحل / الوقت الذي استغرقه في الحل).

Rank	Name	Solved	Time	A	B	C	D	E	F	G	H	Total att/solv
1	CSC06	5	866	0/--	5/--	1/225	3/195	1/84	2/122	2/160	0/--	14/5
2	Abna2 El TeeNeeN	3	390	0/--	2/--	4/142	1/--	2/87	1/81	4/--	0/--	14/3
3	High Hopes	3	502	0/--	0/--	0/--	0/--	2/104	1/109	4/209	0/--	7/3
4	Encryption	3	568	0/--	0/--	0/--	3/229	1/83	4/156	2/--	0/--	10/3
5	Supersonic	2	372	0/--	0/--	0/--	0/--	5/199	1/93	0/--	0/--	6/2
6	TracerZ	2	396	0/--	0/--	0/--	2/--	3/131	1/225	3/--	0/--	9/2
7	1=2	2	495	0/--	0/--	0/--	2/--	3/150	0/--	6/205	0/--	11/2
8	Top Domains Team	1	84	0/--	0/--	0/--	2/--	1/84	1/--	5/--	0/--	9/1
9	UTAS	1	100	0/--	2/--	0/--	0/--	1/100	0/--	1/--	0/--	4/1
10	Evon Twin	1	125	0/--	2/--	0/--	1/--	2/105	0/--	0/--	0/--	5/1
11	Typisch	1	137	0/--	5/--	0/--	2/--	1/137	0/--	0/--	0/--	8/1
12	Vendetta	1	241	0/--	0/--	0/--	3/--	3/201	0/--	1/--	0/--	7/1
13	Another Trial	1	377	0/--	0/--	0/--	0/--	8/237	0/--	0/--	0/--	8/1

يتم حساب الوقت لكل مسألة من بداية المسابقة, فمثلاً فريق CSC06 قاموا بحلّ المسألة E بعد 84 دقيقة من بداية المسابقة, ثم C بعد 225 دقيقة من بداية المسابقة.

في حالة ارسال حلّ خاطئ مرة أو أكثر, وبعد ذلك مرة صحيحة, فإن وقت حلّ المسألة يضاف اليه Penalty Time ويكون 20 دقيقة زائدة عن كل Submission خاطئ, مثال على ذلك فريق CSC06 قاموا بارسال المسألة G مرة خاطئة والثانية صحيحة, وأرسلوا الحلّ الصحيح بعد 140 دقيقة من بداية المسابقة, يضاف عليهم 20 دقيقة Penalty, اذن الوقت المحتسب للمسألة 160 دقيقة.

لاحظ أن الوقت الكلي لل Team يضاف اليه فقط وقت المسائل التي حصل ال Team بها على Yes.

ال Score Board مفيدة للغاية, يمكنك من خلالها معرفة المسائل التي قام بحلها كل الفرق, وغالبا ما تكون المسائل الأكثر سهولة هي الأكثر حلاً.