

INNER SHADOW EFFECT

Kalo kita ingin membuat foto kita serasa tertetes butiran air atau membuat seperti bingkai menonjol kedalam atau bahkan objek laen yang seakan tembus pandang di dalam foto sehingga hanya terlihat bayangannya saja? Tak perlu khawatir, dalam memanipulasinya. Kita bahas tutorial ini.

1. Buka Aplikasi Adobe Photoshop dan jangan lupa buka file gambar yang kita edit. Gambar yang dipergunakan ada dibawah ini :

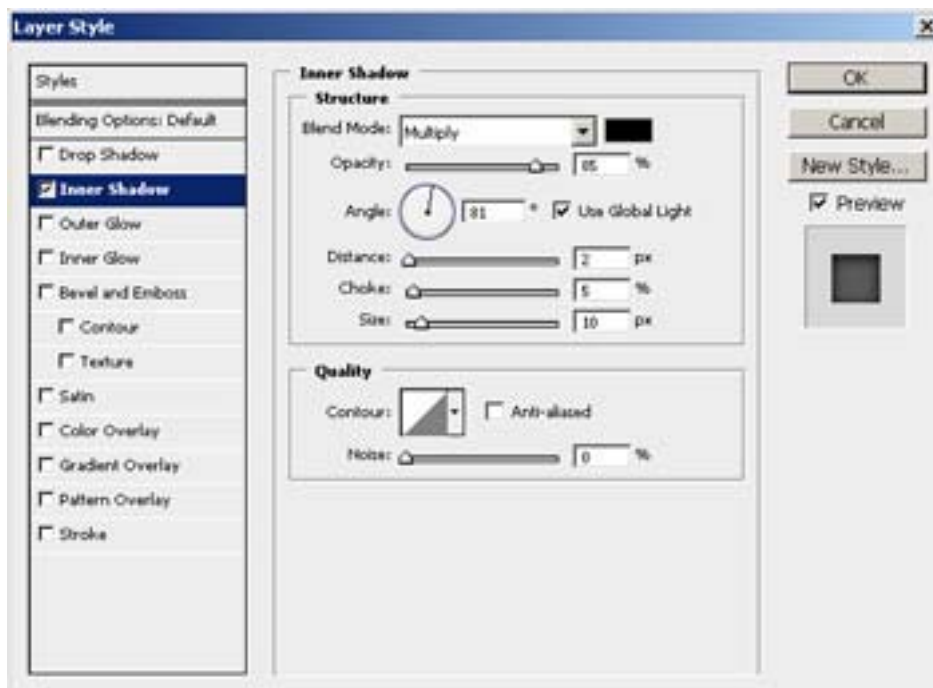


2. Untuk contoh kali ini kita akan membuat butiran air tertetes didalam foto, atau gelembung air. Maka kita membuat lingkaran terlebih dahulu dengan Eclipse Tool, dengan syarat warna foreground dan background harus putih.





3. Jangan lupa pada layer, klik kanan dan pilih Rasterize Layer untuk mengubah gambar tipe shape menjadi layer biasa.
4. Setelah itu untuk membuat efeknya kita dengan cara double klik layer bergambar lingkarannya atau dengan menu Layer → Layer Style → Blending Options, centang *Drop Shadow*nya dan *Inner Shadow*.



5. Jangan lupa klik OK atau Enter, dan hasilnya seperti dibawah ini.



6. Untuk membuat efek transparan jangan lupa pada pallet layer ubah mode ke Multiply.



7. Dan hasil bisa anda lihat, anda juga bisa mengkreasikan dengan berbagai macam objek yang berwarna putih (HARUS) supaya bisa menghasilkan efek seperti ini.



Berbagai macam objek yang menjadi transparan.